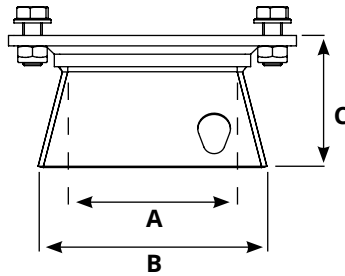
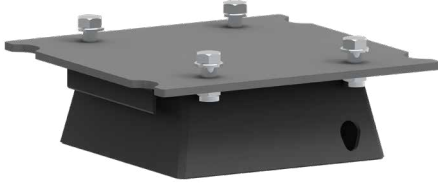


# BELL

## ZENTRIEREN VON PFÄHLEN

- › Entwickelt für das Vibro-Eintreiben von Holz-, Beton- und Stahlpfosten



Model	A mm	B mm	C mm	Kg.	Model. PLURY
<b>BELL 150 - 1/4 ton</b>	150	200	125	12	W1 9.0   W1 15.0
<b>BELL 200 - 1/4 ton</b>	200	250	125	17	W1 9.0   W1 15.0
<b>BELL 150 - 4/6.5 ton</b>	150	200	105	11	W1 27.0   W1 40.0
<b>BELL 200 - 4/6.5 ton</b>	200	250	125	20	W1 27.0   W1 40.0
<b>BELL 250 - 4/6.5 ton</b>	250	300	145	24	W1 27.0   W1 40.0
<b>BELL 150 - 7/40 ton</b>	150	200	105	17	W1 65.0   W1 95.0   W2 60.0   W2 80.0 W2 100.0   W2 120.0   W2 150.0   W2 180.0
<b>BELL 200 - 7/40 ton</b>	200	250	105	20	W1 65.0   W1 95.0   W2 60.0   W2 80.0 W2 100.0   W2 120.0   W2 150.0   W2 180.0
<b>BELL 250 - 7/40 ton</b>	250	300	125	22	W1 65.0   W1 95.0   W2 60.0   W2 80.0 W2 100.0   W2 120.0   W2 150.0   W2 180.0
<b>BELL 300 - 7/40 ton</b>	300	350	180	37	W1 65.0   W1 95.0   W2 60.0   W2 80.0 W2 100.0   W2 120.0   W2 150.0   W2 180.0
<b>BELL 350 - 7/40 ton</b>	350	400	180	43	W1 65.0   W1 95.0   W2 60.0   W2 80.0 W2 100.0   W2 120.0   W2 150.0   W2 180.0



### Model

**KIT 3 - 150**

**KIT 3 - 200**

**KIT 3 - 250**

**KIT 3 - 300**

**KIT 3 - 350**

- › Stoßdämpfendes Gummizubehör, das zum Rütteln von Betonpfosten geeignet ist und eine Beschädigung des Pfostens selbst vermeidet

